

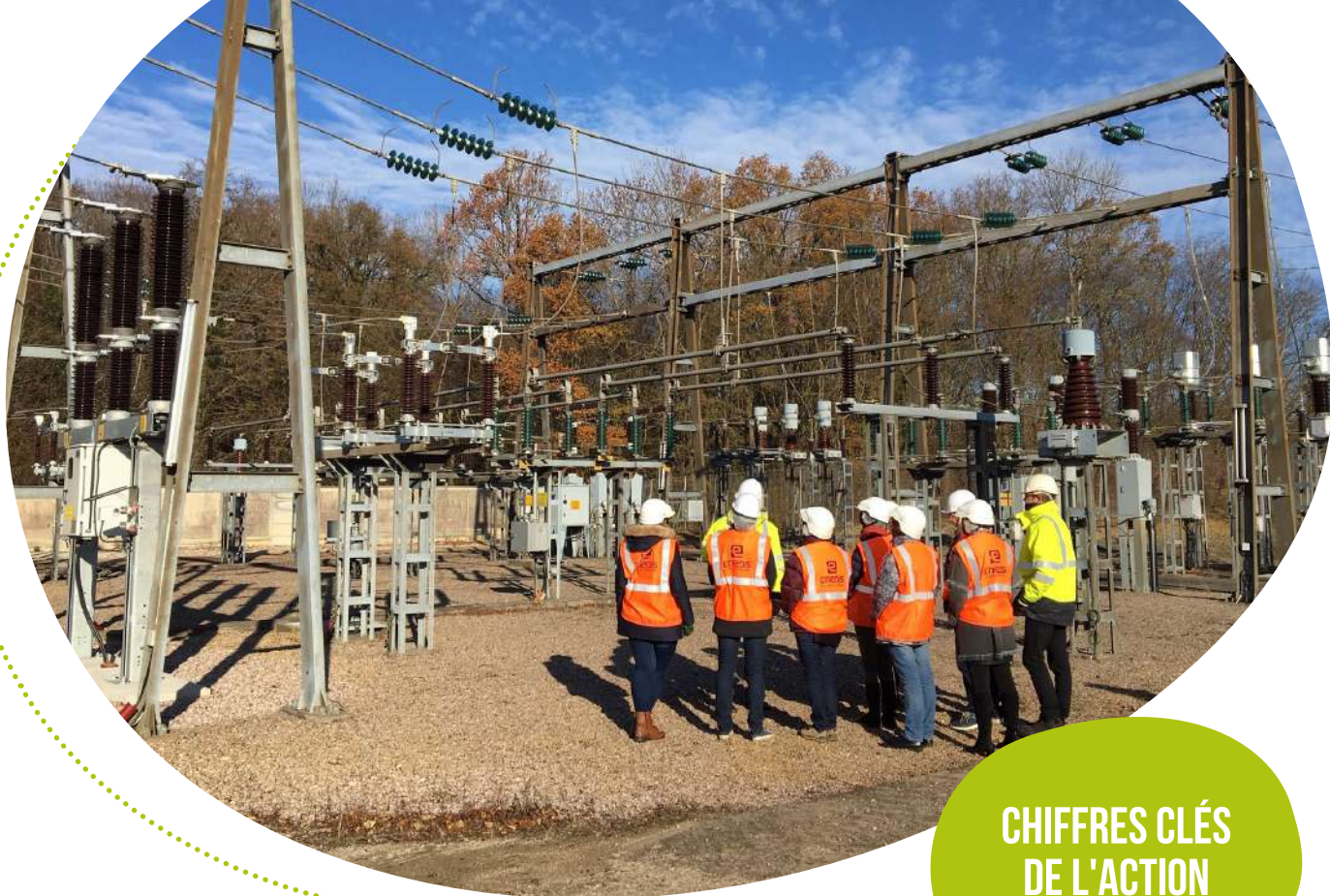


PROFESSEURS* EN ENTREPRISE

*et les psy EN, Chefs d'établissement, DDFPT...

DU 12 AU 22 NOVEMBRE 2019

Une opportunité unique de valoriser votre entreprise
en impliquant vos salariés pour développer des liens
durables avec le monde de l'Education nationale !



CHIFFRES CLÉS
DE L'ACTION
2018

FONDATION CGÉNIAL

Avec nous, la jeunesse entreprend la science !

Reconnue d'utilité publique, la Fondation CGénial a été créée en 2006 par plusieurs entreprises et le Ministère de la Recherche pour valoriser les sciences et les techniques auprès des jeunes. Elle vise à promouvoir les métiers des secteurs de l'industrie, de l'ingénierie, de l'innovation et de la recherche.



240
SITES

PROFESSEURS EN ENTREPRISE

Cette action invite les enseignants et autres cadres de l'Education nationale à rencontrer les acteurs de la science, de l'innovation et de la technologie afin de partager des connaissances, des idées et des pratiques.

L'originalité de cette initiative est de mettre en place des rencontres destinées aux enseignants, sans leurs élèves, ainsi qu'aux chefs d'établissements, et autres prescripteurs de l'orientation, pour permettre aux entreprises de présenter leurs métiers et savoir-faire. Ces visites peuvent aussi être l'occasion d'exprimer des besoins en formation et les compétences attendues pour des recrutements à venir.



2 600
VISITEURS

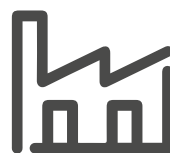


25
ACADÉMIES

LES OBJECTIFS GÉNÉRAUX DE L'OPÉRATION

OBJECTIFS 2019

Susciter, via les enseignants, l'intérêt des jeunes pour les carrières scientifiques dans l'industrie.



255
SITES



2 800
VISITEURS

Développer des liens durables au niveau local entre les entreprises et les établissements scolaires.

Informers les enseignants sur les compétences attendues et les besoins en recrutement sur leur territoire.



28
ACADÉMIES

Communiquer sur les enjeux liés aux sciences dans les entreprises et les nouveaux défis technologiques à relever.



PAROLES D'ENTREPRISES

"C'était une journée très marquante, qui a permis à l'entreprise de montrer ses visages, ses actions, d'aller à l'encontre des stéréotypes dont peut souffrir l'industrie. Nous avons eu des retours très positifs en fin de journée de la part des participants."

ArcelorMittal, site de Fos-Sur-Mer

"Démarche intéressante et fierté des salariés de pouvoir présenter leur métier, d'autant plus que cela peut permettre de créer des vocations."

Safran Aircraft Engines, site de Châtellerault



PAROLES D'ENSEIGNANTS

« PARFAIT. Accueil et accompagnement assurés par des responsables de service très compétents, partage d'informations techniques accessibles à tout public. Visite passionnante. »

Laurence D., Psy EN

Visite Eurotunnel - Coquelles le 14 nov

« J'ai pu découvrir de nombreuses facettes des nouvelles technologies mais aussi j'ai pu mieux comprendre les besoins attendus par les entreprises dans les compétences à travailler avec nos élèves. Un grand bravo et un grand merci pour l'accueil. »

Francis C., Professeur de SVT

Visite Nokia - Nozay le 15 nov

UN ACCOMPAGNEMENT POUR LA MISE EN ŒUVRE DE VOTRE VISITE

Vous choisissez :

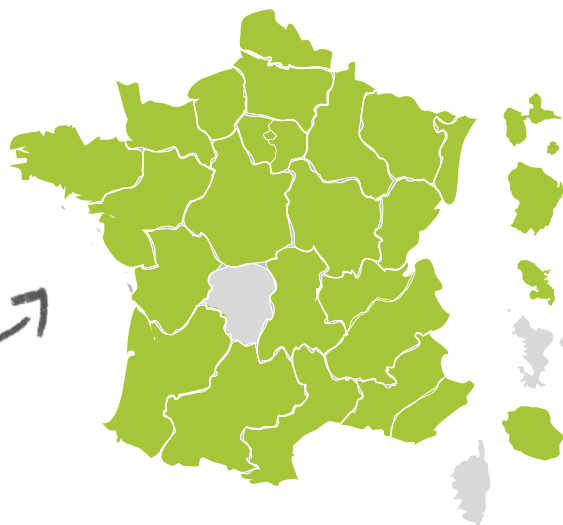
- **Le lieu :** un site à visiter dans les académies couvertes par l'action
- **La date :** une journée ou une demi-journée entre le 12 et le 22 novembre 2019 (hors week-end)
- **Le format de la visite :**
En fonction de votre activité et de la disponibilité de vos salariés, il est possible d'adapter la durée de la visite, et le nombre de participants pour favoriser les échanges :
 - ½ journée
 - 1 journée entière
 - De 5 à 18 participants

Après validation de votre inscription, vous complétez le questionnaire de mise en œuvre pour nous fournir les informations essentielles à la préparation de votre visite.

La Fondation CGénial s'occupe du reste jusqu'à la date de visite !

Nous nous chargeons des éléments suivants :

- La rédaction de votre fiche de présentation
- La diffusion du programme auprès de l'Education nationale
- L'inscription des enseignants et les formalités administratives liées à l'Education nationale
- La diffusion d'un kit de communication pour vous permettre de valoriser votre participation
- L'envoi de convocation aux participants et la transmission de listes d'inscrits aux entreprises
- La réalisation d'enquêtes et d'une mesure d'impact pour vous fournir un bilan.



● Académie ouverte en 2019

UN PROGRAMME TYPE POUR VOTRE VISITE

En mobilisant au moins 3 personnes représentant des métiers différents vous pourrez proposer les grandes lignes d'une visite réussie :

Accueil des participants et tour de table

.....

Présentation de l'entreprise et du site

.....

Visite des installations

.....

Discussions avec des ingénieur.e.s, technicien.nne.s de l'entreprise

.....

Echanges sur les carrières et formations avec le personnel RH

.....

Questions/réponses

.....

Le + : inviter les participants à déjeuner avec vos salariés pour échanger en toute convivialité



VOTRE IMPLICATION DANS L'ACTION 2019

AVANT LE 14 JUIN 2019

Transmettre votre accord de participation avec les coordonnées d'une personne pour la mise en place de l'action sur le site proposé.

AVANT LE 15 JUILLET 2019

Transmettre à CGénial votre questionnaire de mise en œuvre complété.

A PARTIR DU 19 AOÛT

Nous vous enverrons une proposition de fiche de présentation. Vous aurez jusqu'à la rentrée scolaire pour nous transmettre vos éventuelles modifications.

OCTOBRE / NOVEMBRE 2019

Préparer le contenu de la visite en impliquant vos salariés. Définir les ressources pédagogiques que vous souhaitez partager avec les enseignants. Communiquer en interne et en externe sur votre participation à l'action.

**DU 12 AU 22
NOVEMBRE 2019
VISITES PROFESSEURS
EN ENTREPRISE**



APRÈS LA VISITE

Répondre en ligne à notre enquête pour l'élaboration de votre bilan de visite.

COMMENT APPORTER VOTRE SOUTIEN À PROFESSEURS EN ENTREPRISE ?

La Fondation CGénial finance cette opération grâce à la contribution de ses partenaires et d'entreprises comme la vôtre. Pour nous aider à pérenniser et développer l'action, vous pouvez apporter votre contribution sous deux formes :

1

Un don numéraire

La Fondation CGénial est reconnue d'utilité publique et ouvre le droit à une déduction de l'impôt sur les sociétés de 60 % des sommes versées (dans la limite de 5 % du chiffre d'affaires annuel hors taxe de votre société).

2

La taxe d'apprentissage

La Fondation CGénial est habilitée à percevoir des fonds en provenance de la taxe d'apprentissage au niveau national au titre de ses activités pour la promotion de la formation technologique et professionnelle initiale et des métiers.

Et pourquoi pas devenir Partenaire de l'action ?

Enrichissez votre stratégie RSE

- en favorisant l'insertion professionnelle des jeunes
- en valorisant vos équipes dans une action sociétale forte
- en expliquant comment votre entreprise fonctionne

Dynamisez votre implication dans les territoires

- en construisant des relations de proximité avec les établissements scolaires
- en montrant vos compétences et vos savoir-faire
- en expliquant vos besoins en terme d'emploi

Augmentez la visibilité de votre entreprise

- votre logo sur les supports de communication de l'opération
- des invitations aux comités partenaires de la Fondation pour échanger
- une visibilité de votre engagement auprès de notre réseau Education nationale

N'hésitez pas à nous contacter :

Aurélie Le Goff, Chargée de mission / a.legoff@cgenial.org / 01 42 71 61 87
Pour aller plus loin : www.cgenial.org / rubrique Partenaires.

MERCI AUX PARTENAIRES DE L'ACTION 2018



WE OPEN THE WAY



ET MERCI AUX ENTREPRISES QUI ONT CONTRIBUÉ VIA LA TAXE D'APPRENTISSAGE

Airbus, Air Liquide, Alstom, Alten, ArcelorMittal, Assystem, Berger Levrault, Bolloré, Bouygues Telecom, Bureau Veritas, Cerfacs, Converso, EDF, Emnos, Enedis, Eramet, Eurotunnel, Eurowatt, Evia Foods, Eyeka, F.Iniciativas, Fanuc, Framatome, Gemalto, General Electric, L'Oréal, Merial, Murex, Naval Group, New Compact, Nutergia, OCé, OPCA 3+, Orano, Unicem, Orange, Panpharma, Parrot, Pierre Fabre, Prestalis, RATP, Roudier, Laboratoires Pietri Barkate, Sagec, Segilog, STMicroelectronics, The Coding Machine, Triballat Noyal, Valeo.

Une opération :

Fondation CGénial
www.cgenial.org



Pour participer contacter :

Aurélie Le Goff / a.legoff@cgenial.org / 01 42 71 61 87

Ou remplir directement le questionnaire en ligne.

ACCÈDER AU FORMULAIRE

En partenariat avec :

Ministère de l'Éducation
nationale et de la jeunesse
Sciences à l'École
www.sciencesalecole.org



Centre d'Etudes et de Recherches sur les
Partenariats avec les Entreprises et les
Professions (CERPEP)

[http://eduscol.education.fr/pid31532/
stages-cerpep-de-formation-en-milieu-professionnel.html](http://eduscol.education.fr/pid31532/stages-cerpep-de-formation-en-milieu-professionnel.html)



Terre des Sciences
www.terre-des-sciences.fr



Astu'sciences
www.astusciences.org



Exploradôme
www.exploradome.fr



Maisons pour la science
www.maisons-pour-la-science.org



Terre Avenir
www.terre-avenir.fr

